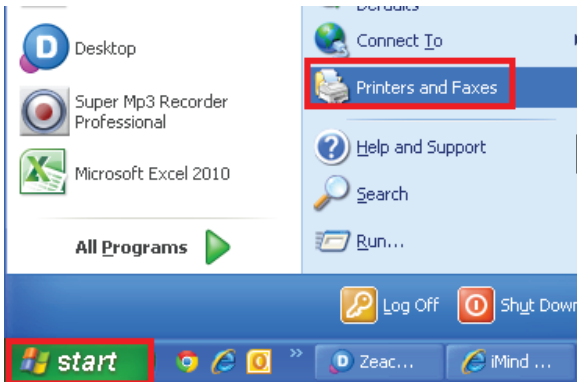


## วิธีการทดสอบการพิมพ์และทำความสะอาดหัวพิมพ์ผ่านไดรเวอร์

### สำหรับระบบปฏิบัติการ Windows XP / Vista / 7 / 8

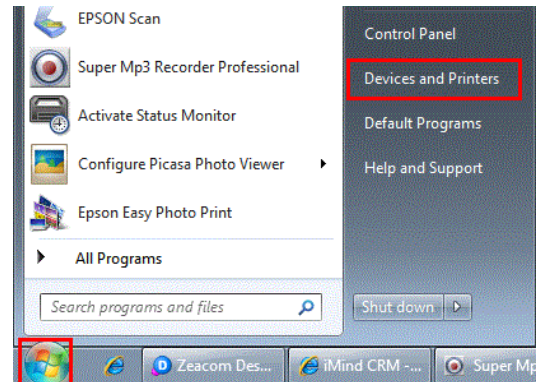
#### (Windows XP)

#### 1. คลิกที่ **Start** เลือก **Printer and Faxes**

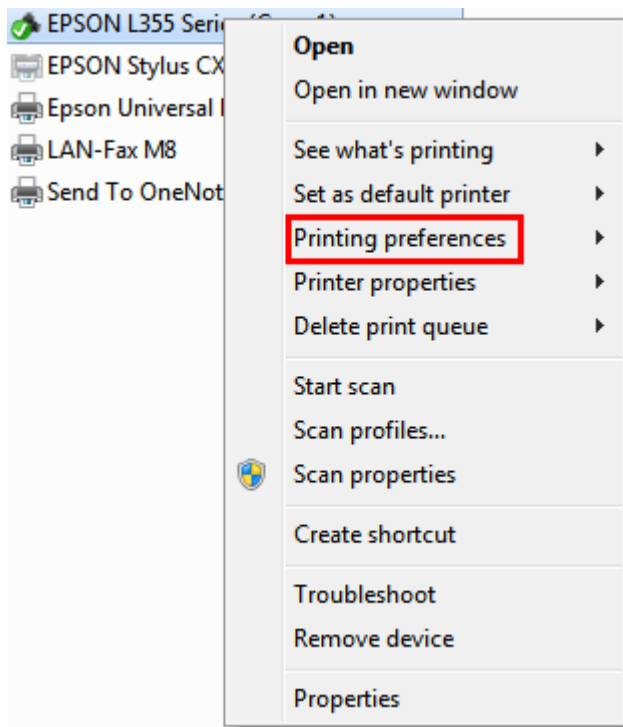


#### (Windows Vista / 7 / 8)

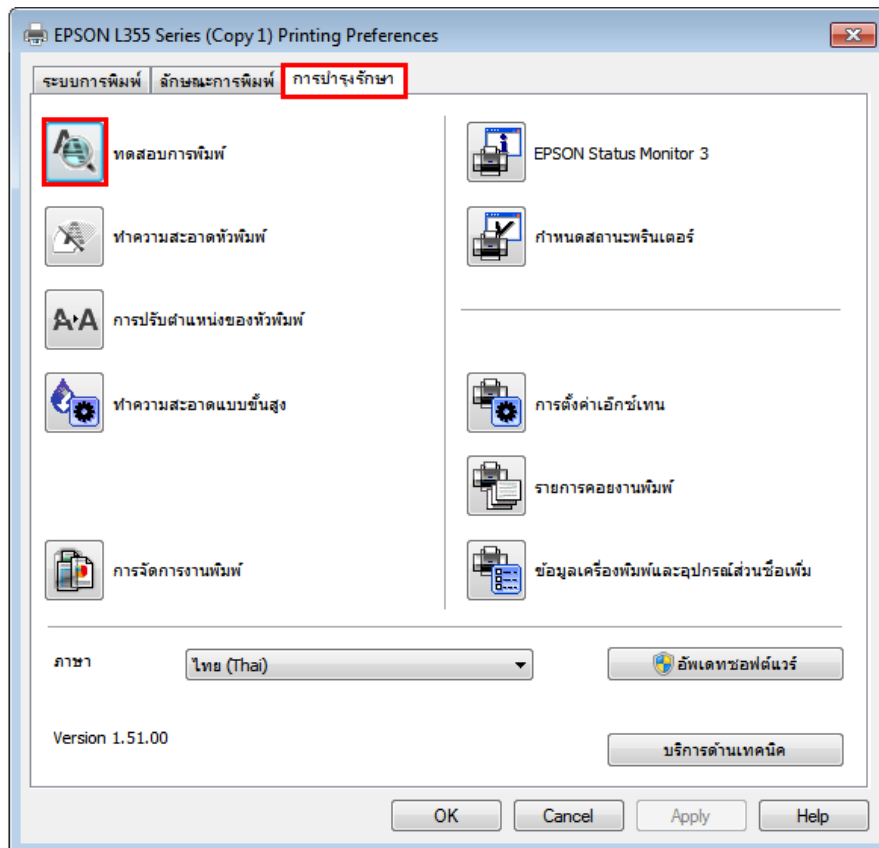
#### คลิกที่ **Start** เลือก **Devices and Printers**



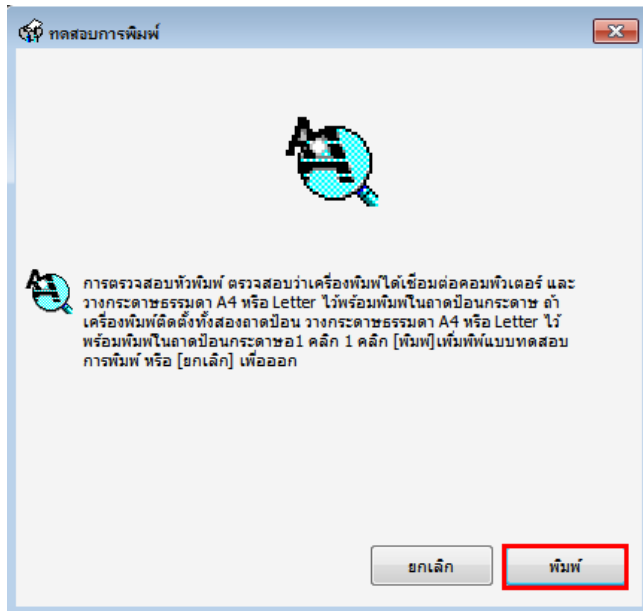
#### 2. คลิกขวาที่ชื่อเครื่องพิมพ์เลือก **Printing Preferences**



### 3. คลิกเลือกหัวข้อ การบำรุงรักษา [Maintenance] จากนั้นเลือก ทดสอบการพิมพ์ [Nozzle Check]



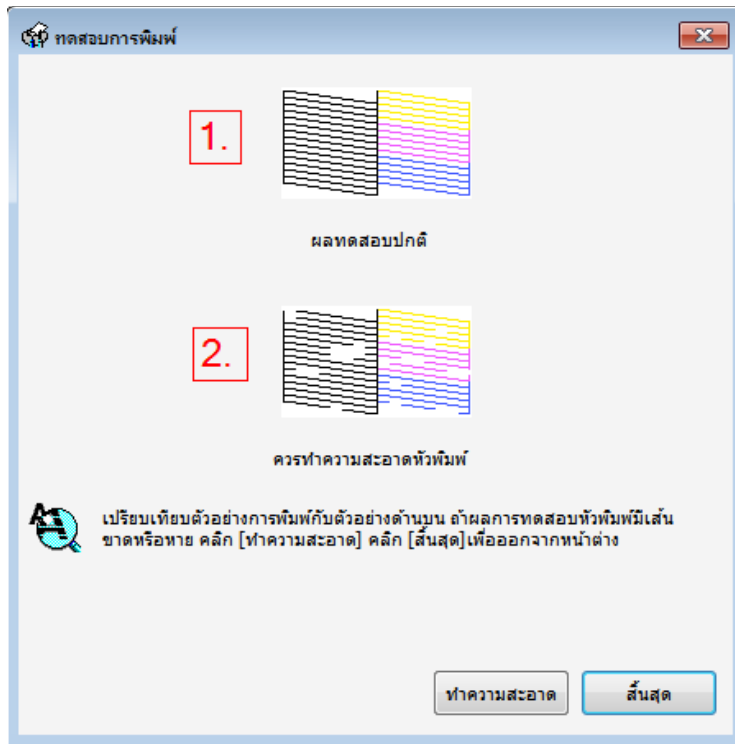
### 4. คลิก พิมพ์ [Print]



## 5. เปรียบเทียบผลทดสอบ

**ลักษณะที่ 1** คือระบบการพิมพ์ปกติให้เลือกปุ่ม **สิ้นสุด [Finish]**

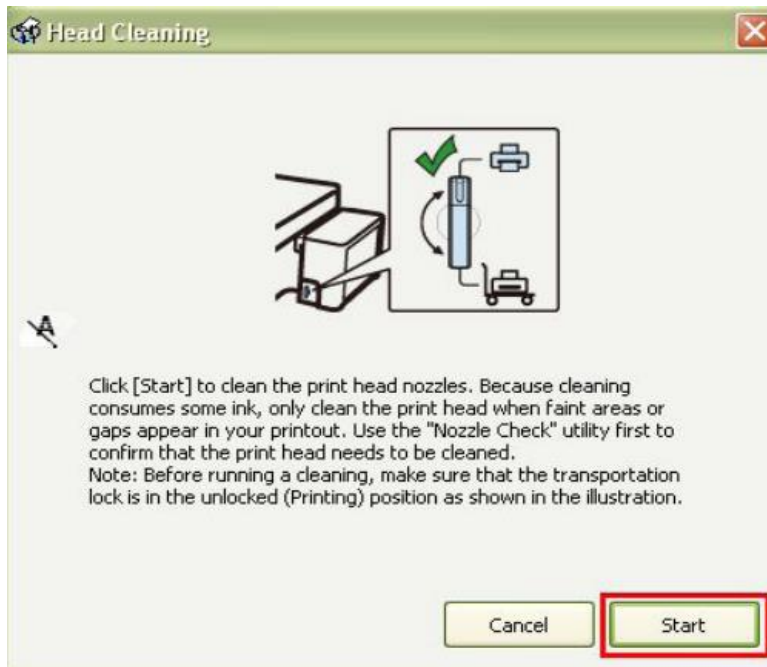
**ลักษณะที่ 2** คือระบบการพิมพ์ผิดปกติให้เลือกปุ่ม **ทำความสะอาด [Clean]** เพื่อทำขั้นตอนต่อไป



## 6. กรณีผลการทดสอบผิดปกติให้ คลิกเลือก

Start

เพื่อเริ่มระบบทำความสะอาดหัวพิมพ์



**หมายเหตุ :** หากทำการทำความสะอาดหัวพิมพ์ที่ไดรเวอร์ 2 ครั้งแล้วยังไม่หาย

แนะนำให้ปิดเครื่องทิ้งไว้ประมาณ 5-10 นาที จากนั้นทำการทดสอบหัวพิมพ์ (Nozzle Check) อีกครั้ง